

Bilan d'une année de tri des emballages sur votre territoire

CE QUE VOUS AVEZ TRIÉ

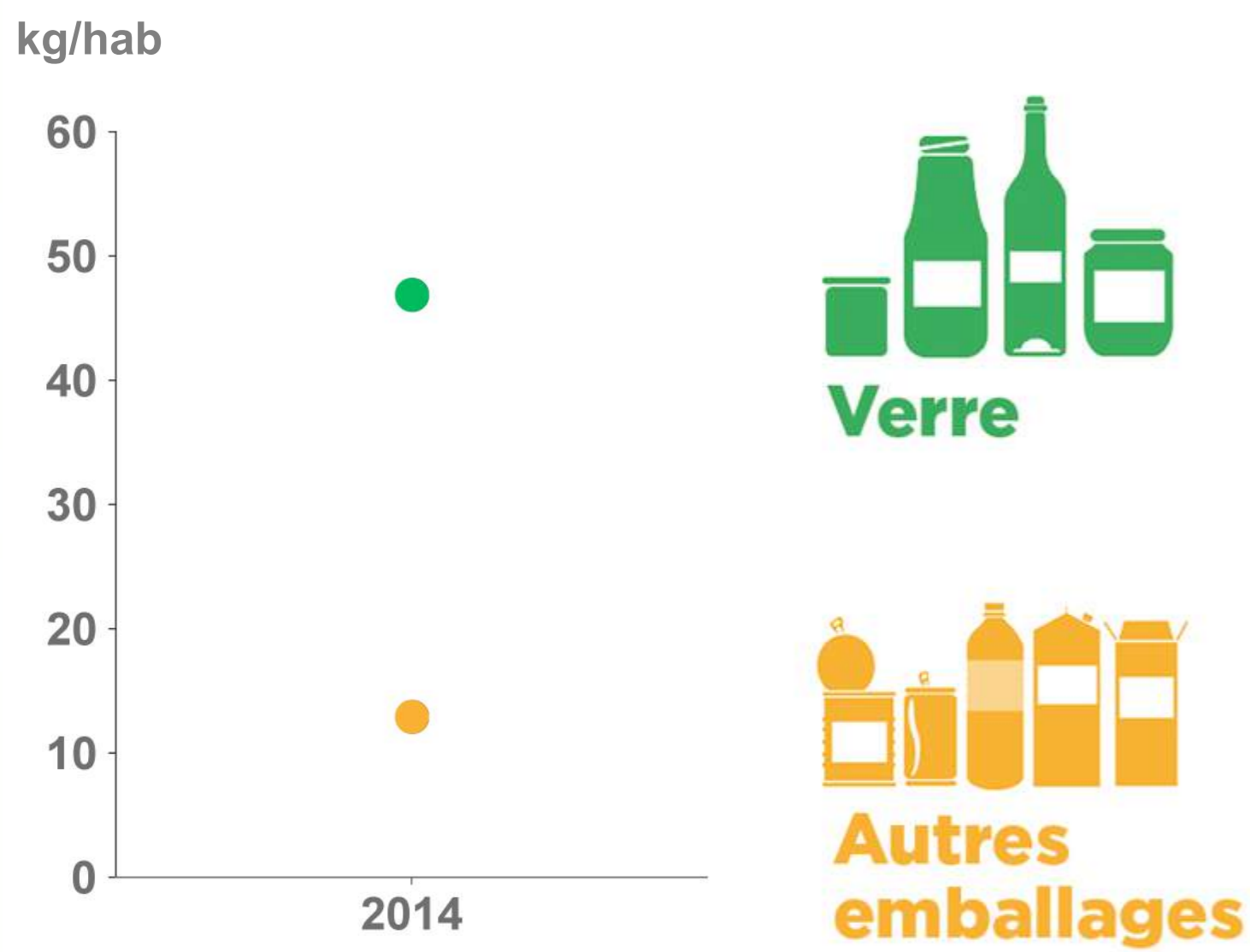


Par habitant

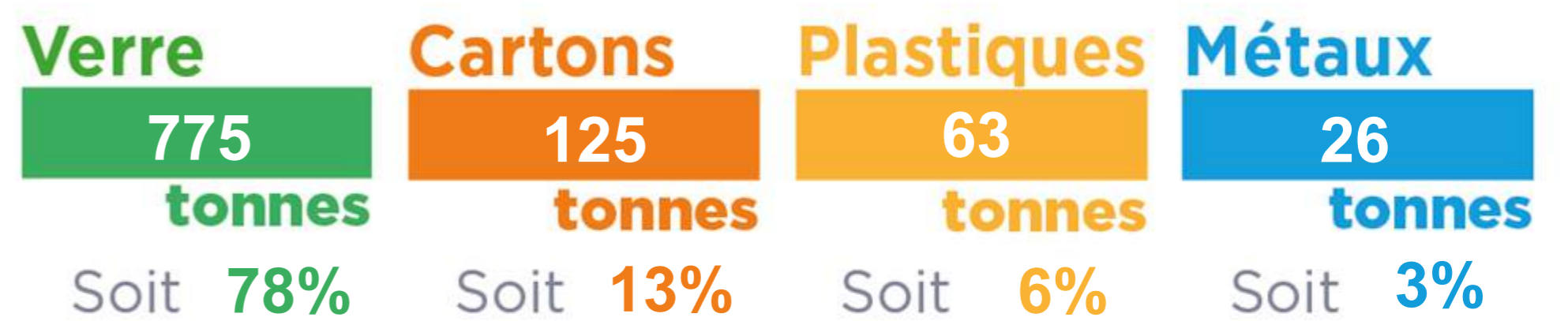


moyenne dans le même type d'habitat

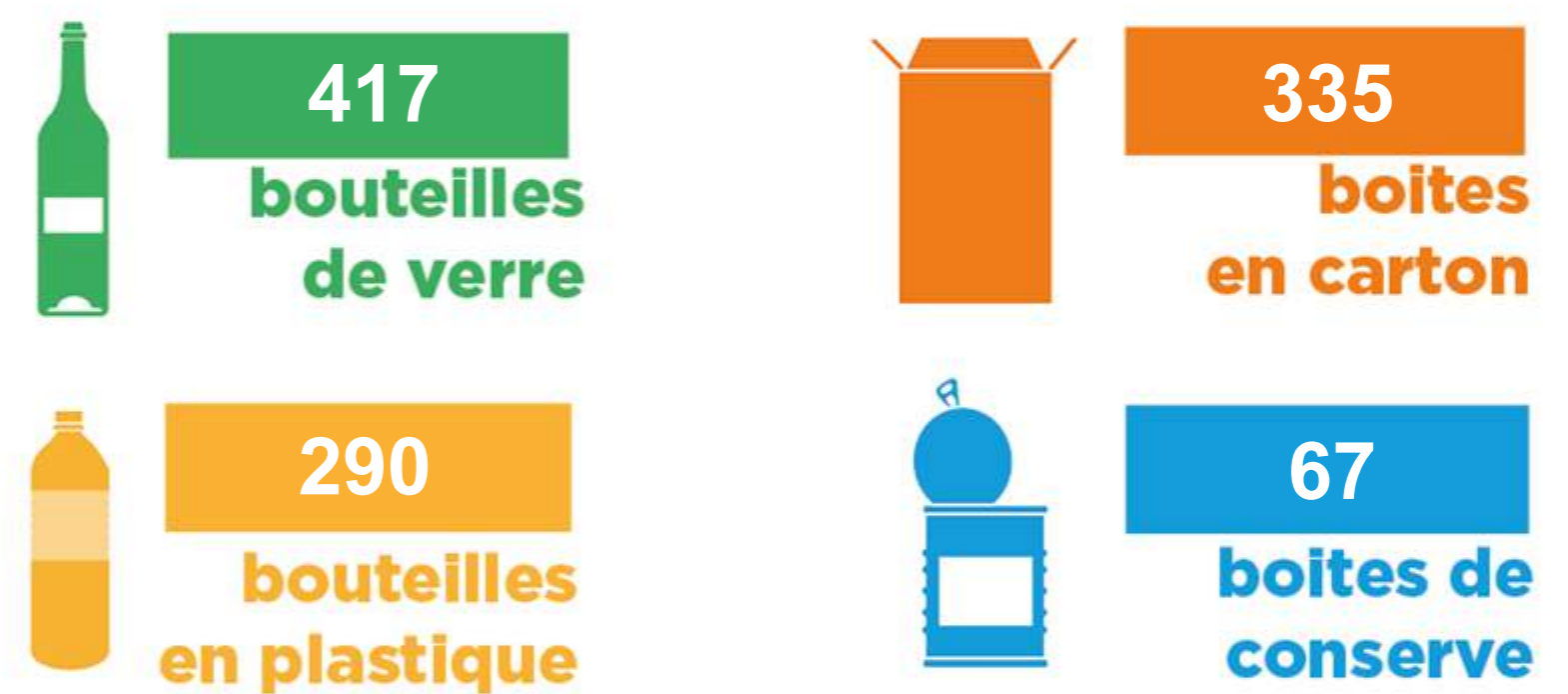
Évolution



Dans votre collectivité



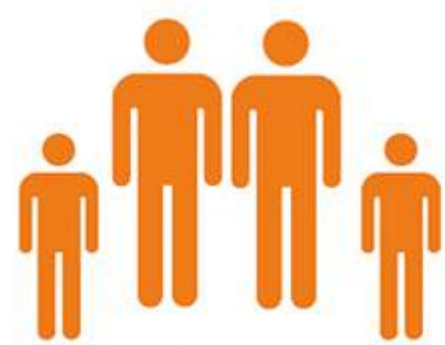
Pour une famille de 4 personnes pendant un an cela correspond en moyenne à :



Vos résultats sont supérieurs à la moyenne dans le même type d'habitat. Continuez à trier et n'oubliez pas de convertir de nouveaux trieurs autour de vous !

GRÂCE À VOTRE GESTE DE TRI

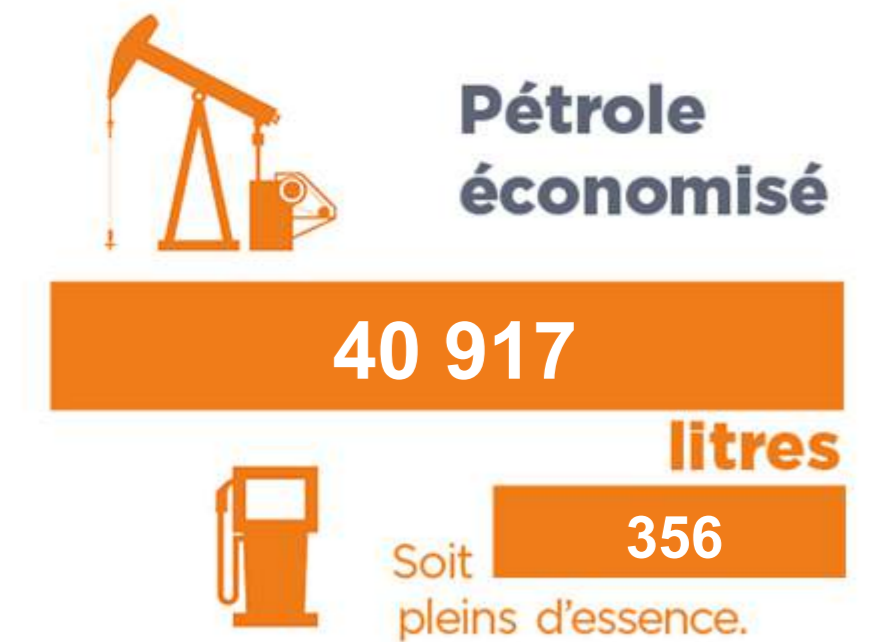
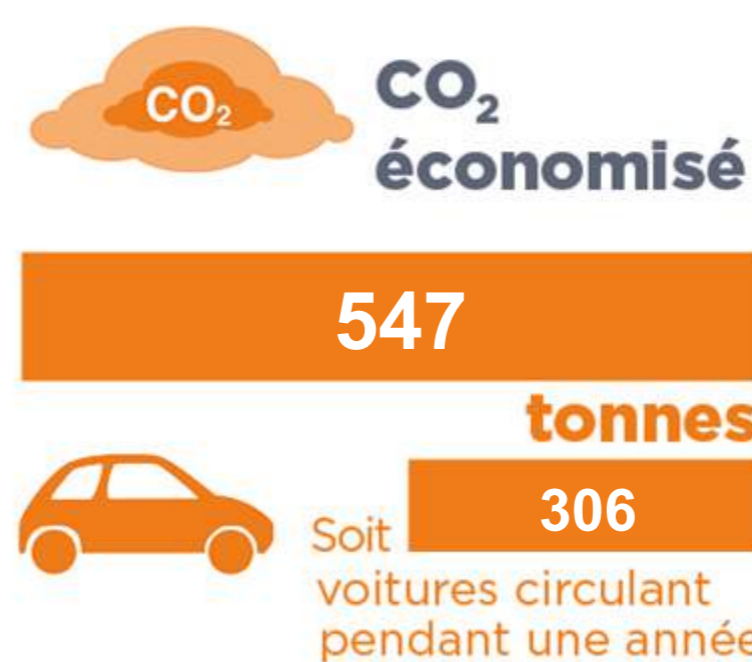
100% bien trié, 100% recyclé



Grâce au tri d'une famille de 4 personnes pendant un an, on peut par exemple fabriquer :



Vous économisez les ressources naturelles



Vous créez une économie circulaire de proximité

