

# PROGRAMME DE TRANSFORMATION DE L'ANCIENNE GARE DE RIBEMONT EN GITE DE GROUPE

## 1- Contexte

Le projet d'aménagement de l'ancienne gare se donne comme objectif de renforcer l'attractivité touristique de notre territoire en améliorant l'offre d'hébergement de grande capacité pour des groupes de randonneurs, des groupes de cyclotouristes, en s'appuyant notamment sur l'Eurovélo 3 qui constitue une véritable colonne vertébrale touristique traversant de part en part notre territoire d'Origny Sainte Benoite à Vendeuil.

L'Eurovélo 3 dit « route des pèlerins » relie Trondheim (Norvège) à Saint Jacques de Compostelle, sur le territoire de la CCVO son itinéraire s'appuie sur le tracé du Canal de la Sambre à l'Oise et ses voies de halage.

La CCVO dispose aussi de nombreux chemins de randonnées et d'un site unique avec la falaise Bloucard.

Cette falaise composée de 7 coteaux et la seule falaise calcaire de l'Aisne, elle possède une faune et une flore endémique spécifique.

Par ailleurs, cet équipement de groupe pourra aussi être un lieu d'hébergement destiné à du jeune publics dans le cadre des ALSH organisé par nos communes membres et par la Communauté de communes.

## 2- Adresses

Gare de Ribemont

- Rue de la gare 02240 Ribemont

### **3- Objectifs du projet**

Le projet de ce gîte de groupe consiste à rénover l'ancien bâtiment de la gare tout en conservant le cachet extérieur, les aménagements prévus pour le gîte devront s'intégrer dans l'enveloppe déjà bâtie.

Ce gîte devra permettre le couchage d'une quinzaine de personnes par des chambres duos, trios ou des dortoirs.

L'organisation intérieure du gîte devra être réfléchie de façon à pouvoir scinder et individualiser le gîte en deux entités indépendantes. Sur cette base on pourrait avoir un gîte avec 6 couchages et un avec 9 couchages.

Il faudrait pour cela aménager à minima deux cuisines, deux salles de repos en conséquence.

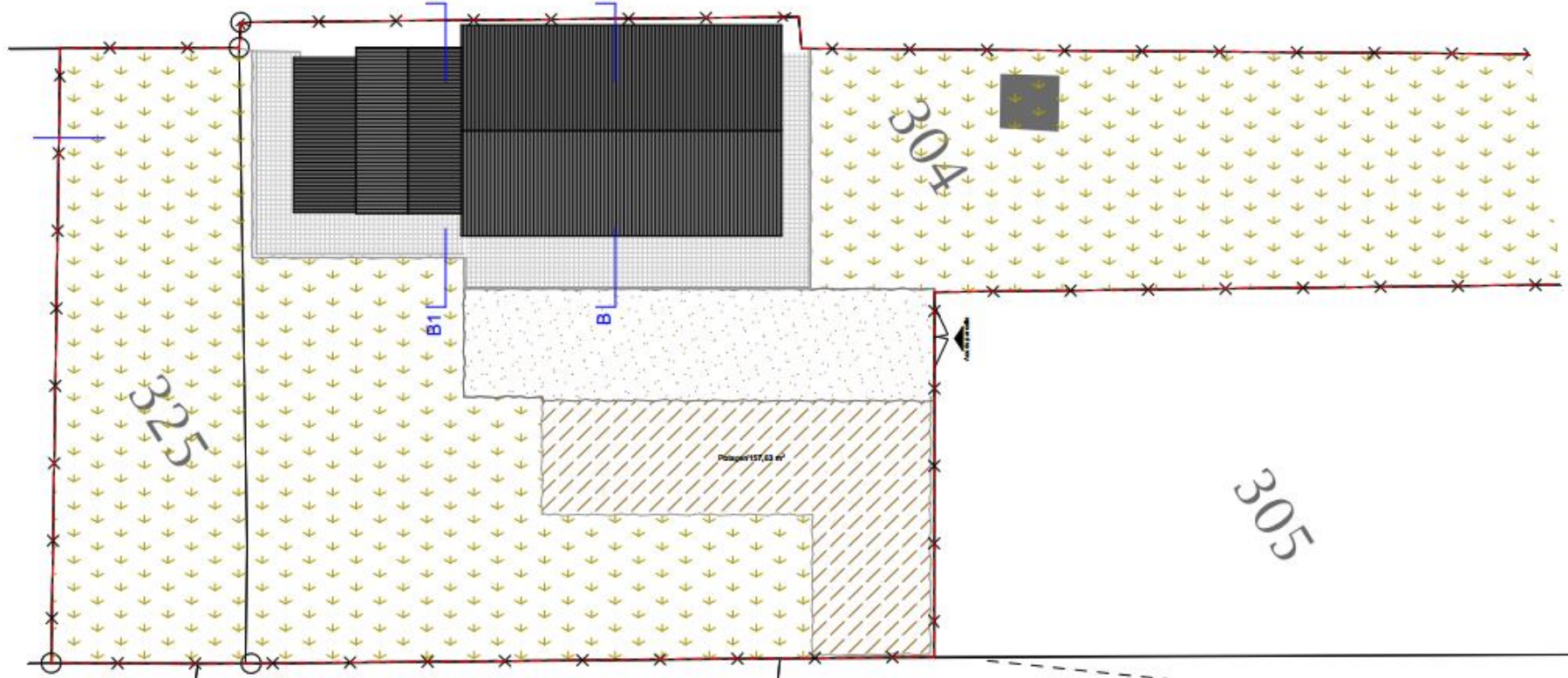
Compte tenu de la superficie disponible sur le terrain, il pourra être envisagé un local adjacent au gîte pour stocker du matériel et éventuellement les vélos des cyclotouristes.

### **4- Plans de l'existant**

Parcellaire AD 305- 325 – Commune de Ribemont -

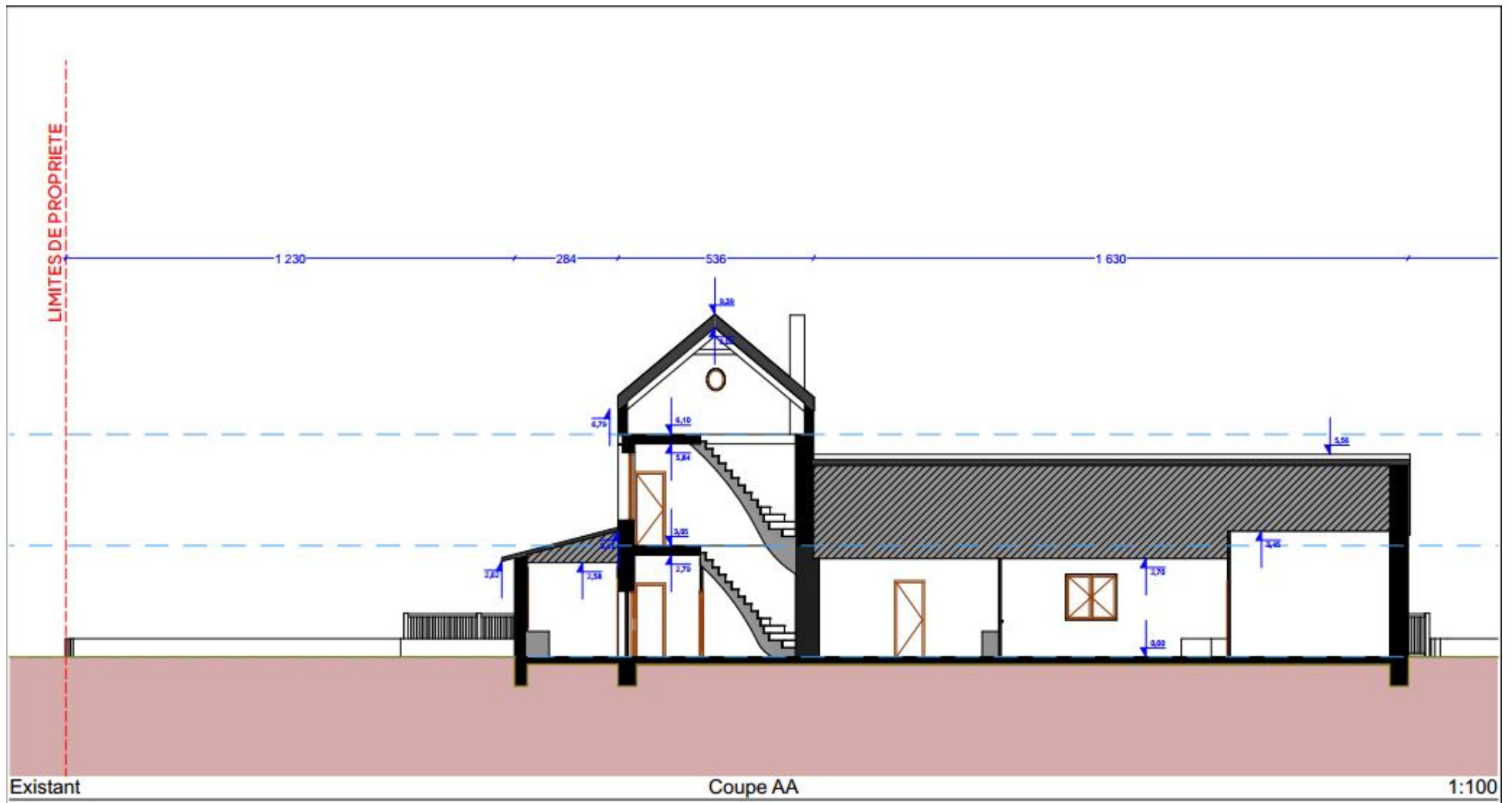


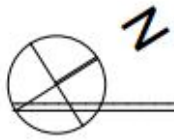
CHEMIN DE FER



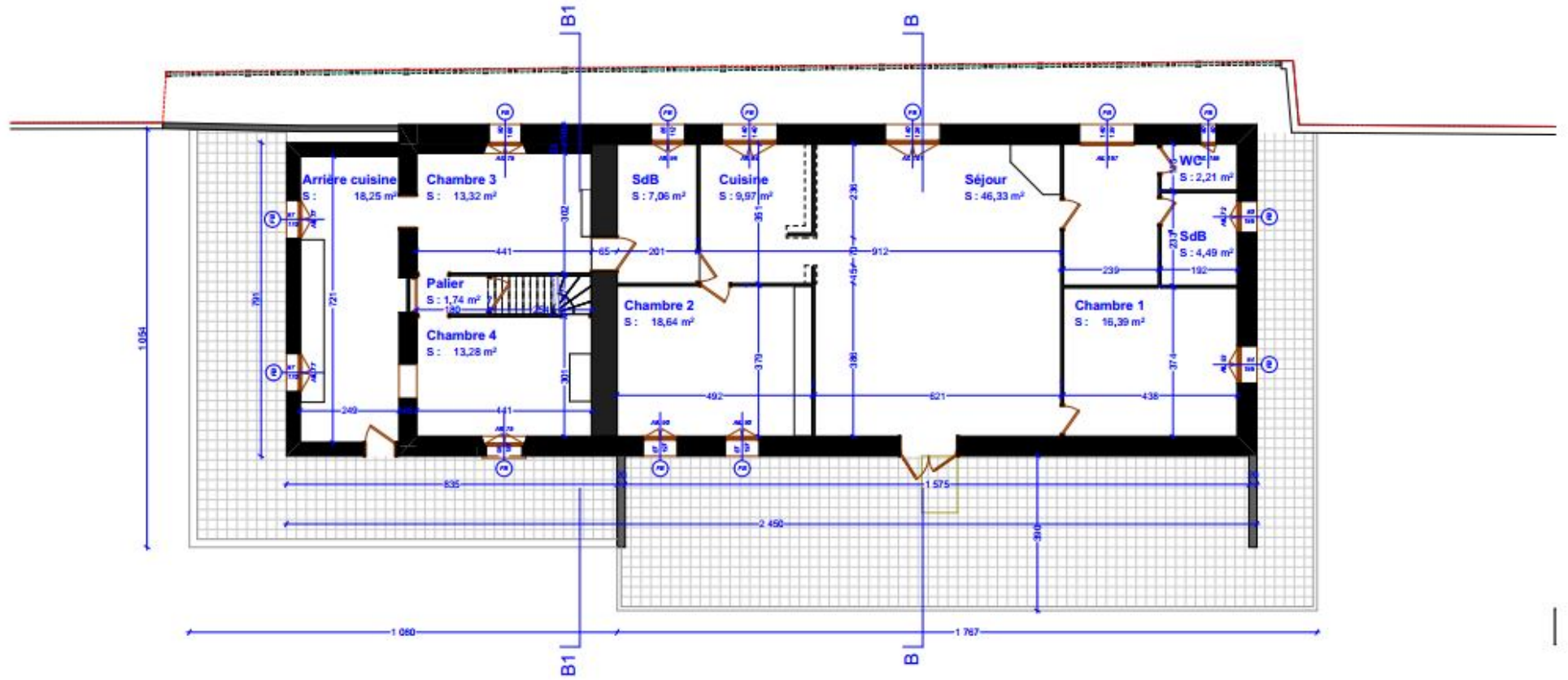
dition : 14/12/2017

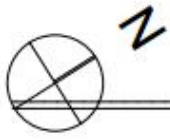




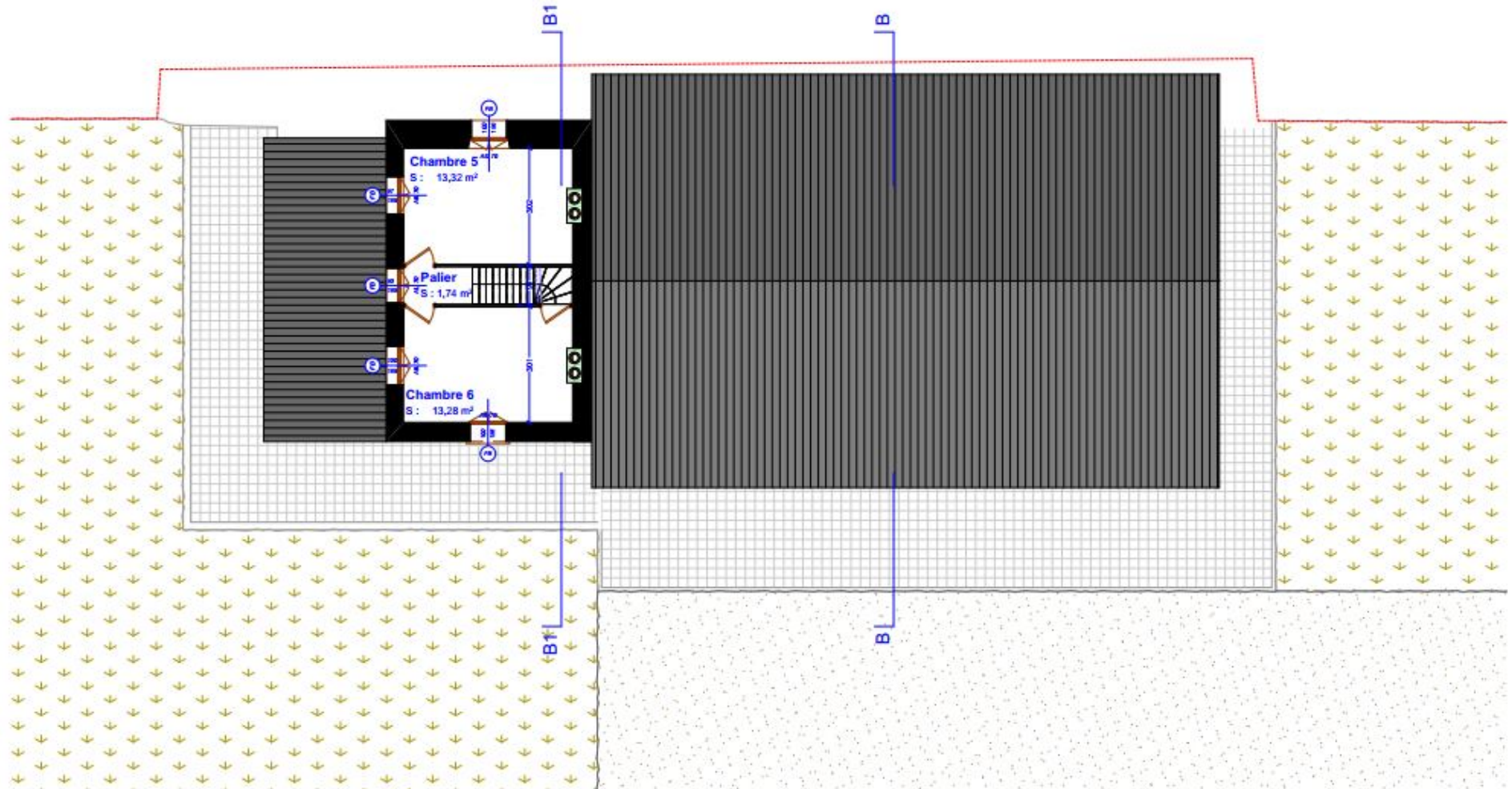


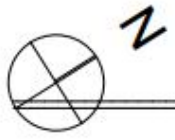
CHEMIN DE FER





CHEMIN DE FER





CHEMIN DE FER

