

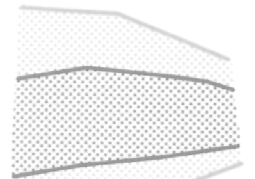
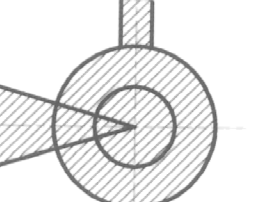


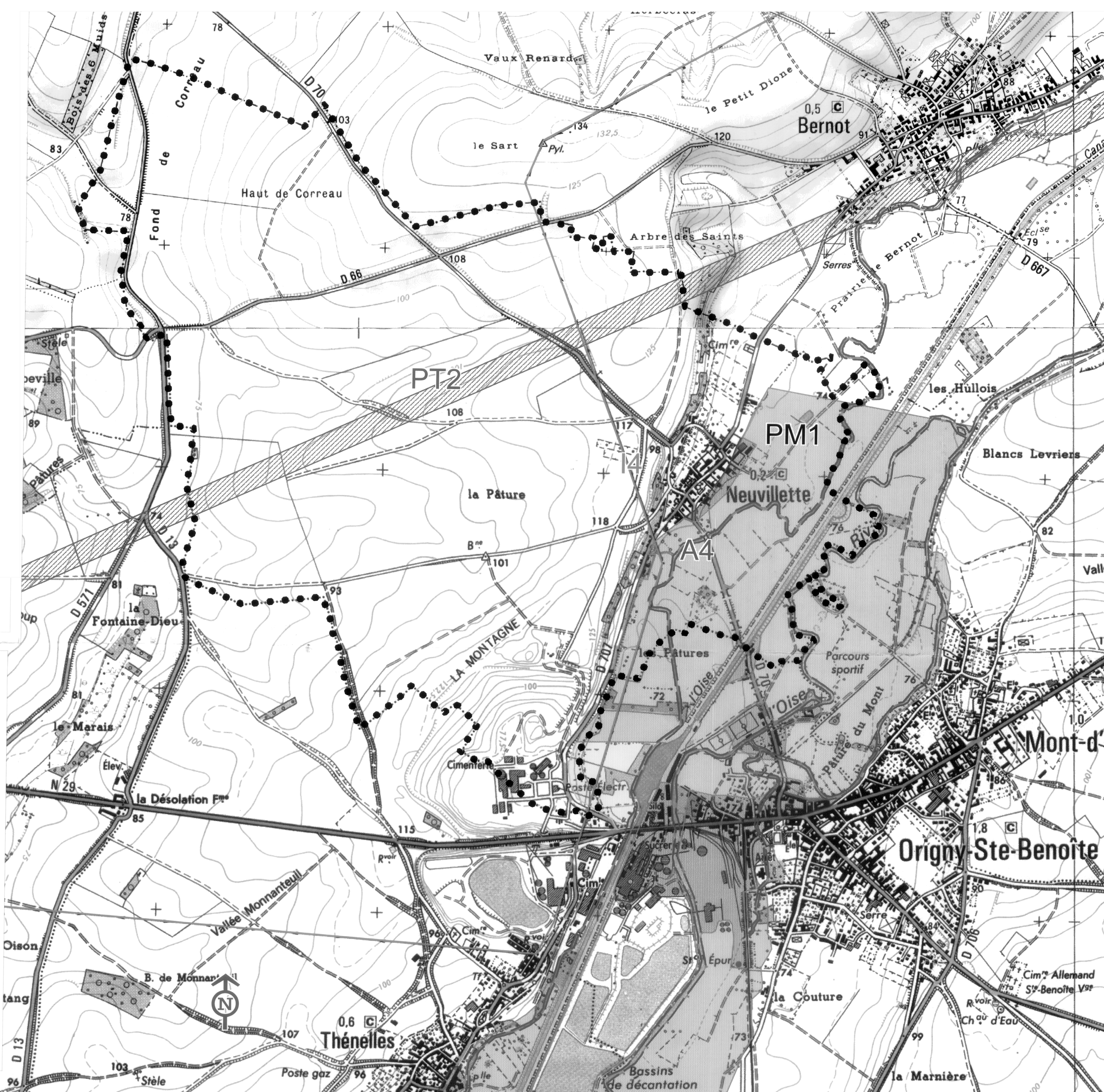


Le 21 Juillet 2007

LEGENDE

-  **A4** Servitudes concernant les terrains riverains des cours d'eau non domaniaux ou compris dans l'emprise de ces cours d'eau.
-  **I4** Servitudes relatives à l'établissement des canalisations électriques.
-  **PM1** Servitudes résultant du plan de prévention des risques naturels (se référer au document réglementaire).
-  **PT2** Servitudes relatives aux transmissions radio-électrique concernant la protection contre les obstacles, des centres d'émission et de réception exploités par l'Etat.
-  **T7** Servitudes aéronautiques. Servitudes à l'extérieur des zones de dégagement concernant des installations particulières.
-  **•••** Limite communale.



Commune de
NEUVILLETTE

Plan Local d'Urbanisme

SERVITUDES D'UTILITE PUBLIQUE

échelle : 1 / 10 000

Document 5-2A

Vu pour être annexé
à la délibération du

Signature du maire
et cachet de la mairie :

arrétant le projet de
Plan Local d'Urbanisme



GÉOGRAM sarl
16 rue Rayet-Lienart - 51 420 Witry-lès-Reims
tél : 03 26 50 36 86 - fax : 03 26 50 36 80
e-mail : bureau.etudes@geogram.fr
www.geogram.fr